

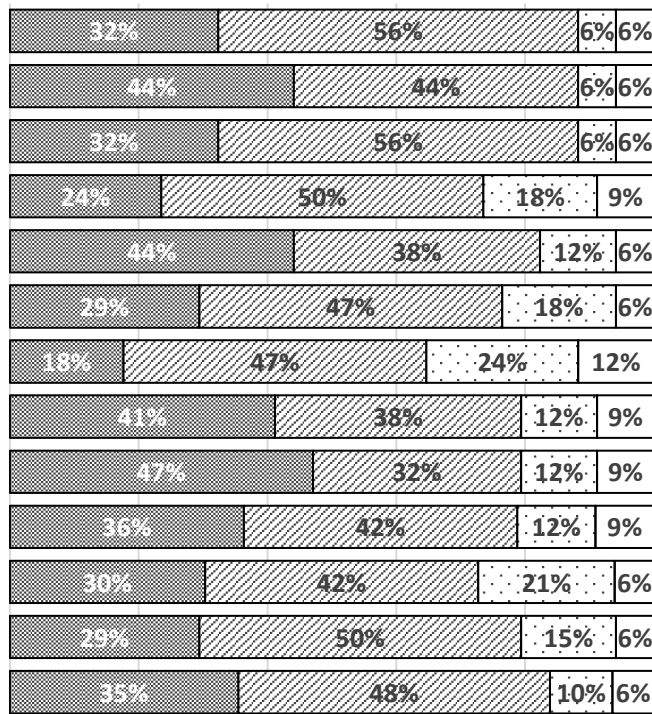
学校評価に関するアンケート結果（生徒）

令和2年12月9日実施 回答数34名

A:よく当てはまる	B:やや当てはまる	C:どちらかといえば当てはまらない	D:全く当てはまらない
-----------	-----------	-------------------	-------------

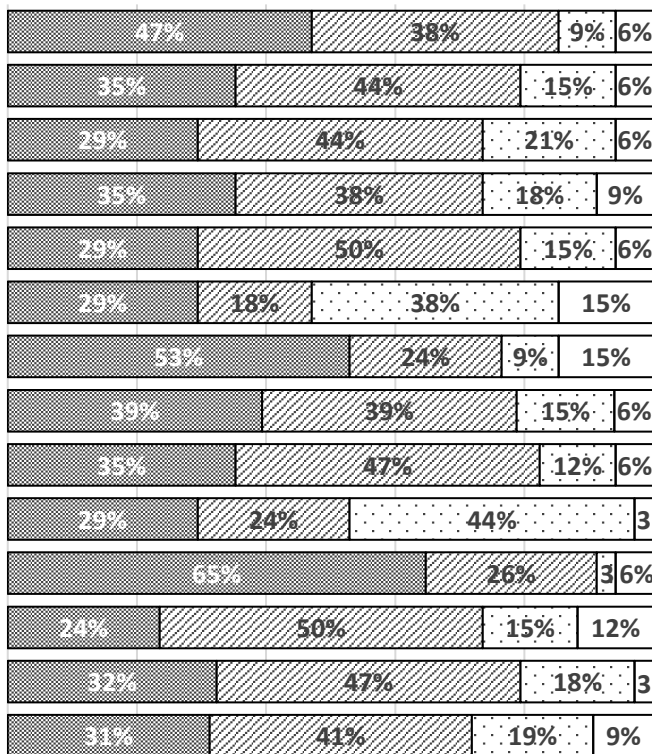
■ 学校の指導や教育活動について

(1) 先生方はわかりやすい授業をしている。
(2) 授業を一生懸命受ければ、就職等に必要 基礎・基本が身につく。
(3) 先生方は、自分の教科をよく研究している。
(4) 鮫川校の教育課程(時間割)は自分の進路希望に 対応している。
(5) 先生方は生徒の挨拶や礼儀作法について指導 している。
(6) 先生方は生徒会や部、ボランティア活動に熱心に 取り組んでいる。
(7) クラスの中には、協力し合おうとする雰囲気が できている。
(8) 進路講演会や見学会は、自分の進路を考える上 で役立っている。
(9) 担任による面接指導等は、自分の進路希望実現 に役立っている。
(10) 先生方は各種資格取得のための学習を熱心に 指導している。
(11) 鮫川校の行事や様子は、保護者や地域の方々 によく知られている。
(12) 先生方は社会のルールやマナーの指導に熱心 に取り組んでいる。
(13) 鮫川校は地域のために役立っている。



■ あなた自身のことについて

(1) 自分は授業に一生懸命参加している。
(2) 自分は授業内容に満足している。
(3) 自分は目的をもって学習に取り組んでいる。
(4) 自分は挨拶や正しい言葉遣いができる。
(5) 自分は生徒会や部、ボランティア活動に積極的に 参加している。
(6) 学校生活やその悩みを相談できる先生がいる。
(7) 校内に気の許せる友人がいる。
(8) 自分は将来の進路や生き方について考えている。
(9) 自分の適性や進路についての意識が昨年よりも 明確になってきた。
(10) 自分は各種の資格取得のための学習に熱心に 取り組んでいる。
(11) 自分は教室・トイレなどの施設や公共物をていね いに使っている。
(12) 自分は校歌をきちんと歌う自信がある (覚えている)。
(13) 自分は学校で配られた文書を必ず保護者に 見せている。
(14) あなたの保護者は、鮫川校のPTA活動に積極的 に参加している。



■ 鮫川校の良い点や特色をあげてください。

- ・ 何かに挑戦するのに適した環境
- ・ いろいろな行事があるところ
- ・ 自然が豊かでいい(9名)
- ・ 少人数での学習のためとてもやりやすい
- ・ 先生と生徒の距離が近い
- ・ あいさつがいい
- ・ 先生方が優しい指導をし、生徒全員がとても仲良く話したり、勉強したりしています。そこに魅力を感じています。
- ・ 少人数のため、過ごしやすい。皆仲が良い
- ・ 人数が少ないため、一人ひとり丁寧に教えてくれる(2名)

■ その他の感想や意見があれば記入してください。

- ・ 今年も鮫川校でたくさんの体験や経験を積むことができました。ありがとうございました。
- ・ 鮫川校に来て沢山笑えるようになりました。入学して良かったです。
- ・ とても充実しています。
- ・ しっかり生徒の意見を聞いてほしい。
- ・ 授業中、皆がうるさくて、先生の話はいらない。

学校評価に関するアンケート結果（保護者）

令和2年12月2日～11日実施 回答数34名

A:よく当てはまる B:やや当てはまる C:どちらかといえば当てはまらない D:全く当てはまらない E:わからない

■ 学校の指導や教育活動について

(1) 鮫川校の教員はわかりやすい授業をしている。	26%	56%	3	3	12%
(2) お子さんが鮫川校の授業を一生懸命受ければ、就職等に必要の基礎・基本が身につく。	50%	41%	3	3	3
(3) 鮫川校の教員は、自分の教科をよく研究している。	29%	41%	3	26%	
(4) 鮫川校の教育課程(時間割)はお子さんの進路希望に対応している。	15%	64%	6	3	12%
(5) 鮫川校の教員は生徒の挨拶や礼儀作法について指導している。	47%	38%	12%	3	
(6) 鮫川校の教員は生徒会や部、ボランティア活動に熱心に取り組んでいる。	29%	44%	15%	3	9%
(7) 学校は、家庭との連絡を積極的に行っている。	32%	44%	18%	3	3
(8) 学校から就職や進学に関する情報が提供されている。	33%	24%	36%	3	3
(9) 担任による面接指導等は、お子さんの進路希望実現に役立っている。	35%	53%	6	3	3
(10) 鮫川校の教員は各種資格取得のための学習を熱心に指導している。	32%	35%	15%	6	12%
(11) 鮫川校の行事や様子は、保護者や地域の方々によく知られている。	29%	41%	12%	3	15%
(12) 鮫川校の教員は社会のルールやマナーの指導に熱心に取り組んでいる。	44%	35%	12%	6	3
(13) 鮫川校は地域のために役立っている。	53%	35%	3	9%	

■ A
■ B
□ C
□ D
■ E

■ お子さんのことについて

(1) 鮫川校の授業に一生懸命参加している。	47%	41%	9%	3	
(2) 鮫川校の授業内容に満足している。	29%	47%	15%	9%	
(3) 目的をもって学習に取り組んでいる。	32%	41%	18%	6	3
(4) 挨拶や正しい言葉遣いができる。	26%	38%	24%	9%	3
(5) 生徒会や部、ボランティア活動に積極的に参加している。	32%	47%	15%	3	3
(6) 学校生活やその悩みを相談できる先生がいる。	18%	38%	24%	3	18%
(7) 校内に気の許せる友人がいる。	53%	32%	6	6	3
(8) 将来の進路や生き方について考えている。	24%	48%	21%	3	3
(9) 適性や進路についての意識が昨年よりも明確になってきた。	32%	41%	21%	3	3
(10) 各種の資格取得のための学習に熱心に取り組んでいる。	18%	32%	24%	12%	15%
(11) 教室・トイレなどの施設や公共物をていねいに使っている。	53%	35%	3	3	6%
(12) 学校に楽しく通っている。	44%	35%	12%	3	6%
(13) 学校で配られた文書を必ず保護者に見せている。	41%	21%	21%	18%	
(14) お子さんを鮫川校に入学させて良かった。	71%	21%	6	3	

■ A
■ B
□ C
□ D
■ E

■ 鮫川校の良い点や特色をあげてください。

- ・何事もわかりやすく説明する。一人ひとりの意見を聞いてくれる
- ・地域に密着した行事やイベントを行っている
- ・個性を大切にしている
- ・自然で静かな環境の中で地域の人との交流など
- ・自然が豊か(3名)
- ・自由な学校生活が送られている
- ・少人数での学習(3名)
- ・熱心な教育・指導をしている。心のケア・家庭との連絡がしっかりしている
- ・生徒の目線で考えてくれている
- ・先生方がしっかりしている
- ・村の人が多くかかわってくれている。体験の重視。ひとりひとりに寄り添った指導
- ・一人一人の個性、性格などを把握して、生徒のことを知り、それなりの対応と配慮をして接し、適切な指導をしているのではないかと思います。生徒も、先生方の指導により、親切さ、優しさ、感謝の気持ちを持っているように感じます。

■ 家庭と学校のつながりをより深めるための方策についてご意見を記入してください。

- ・連絡ノートやメールがあると学校の様子や家庭での様子を伝えられるのではないかと思います。進路情報などもわかると良いと思います。
- ・親子で芋煮会などできたらいいと思います。
- ・学校との連絡が密である。
- ・今まで通り、こまめに電話連絡などをしてくれると助かります。
- ・年に一回の面談しか直接話をしていないので、もう少し増やしてもいいのではないかと思います。
- ・メールでのやり取りをできるようにする。アプリを作成してやり取りをする。ホームページの閲覧よりも、メールやアプリで見たほうが分かりやすいと思います。

■ その他

- ・数人学校内にてスマホを使用(隠れて)トイレ内使用、教室内使用、学校内では使用(禁止)決められた事は守る、最低のルールです。
- ・学校を継続してください。
- ・中間テストや期末テストの範囲の情報を二週間前にしてほしい。